



100
1920
2020

ΟΙΚΟΝΟΜΙΚΟ
ΠΑΝΕΠΙΣΤΗΜΙΟ
ΑΘΗΝΩΝ

ATHENS UNIVERSITY
OF ECONOMICS
AND BUSINESS

ΣΧΟΛΗ
ΟΙΚΟΝΟΜΙΚΩΝ
ΕΠΙΣΤΗΜΩΝ
SCHOOL OF
ECONOMIC
SCIENCES

ΤΜΗΜΑ
ΟΙΚΟΝΟΜΙΚΗΣ
ΕΠΙΣΤΗΜΗΣ
DEPARTMENT OF
ECONOMICS

Πρόγραμμα Μεταπτυχιακών Σπουδών

ΕΠΙΧΕΙΡΗΜΑΤΙΚΗ ΟΙΚΟΝΟΜΙΚΗ
ΜΕ ΑΝΑΛΥΤΙΚΕΣ ΜΕΘΟΔΟΥΣ

ΕΦΑΡΜΟΣΜΕΝΑ ΟΙΚΟΝΟΜΙΚΑ
& ΧΡΗΜΑΤΟΟΙΚΟΝΟΜΙΚΑ



Virtual Open Day, 25/5 στις 17:00



ΟΠΑ
ΑΥΕΒ

Δομή Παρουσίασης

- Σκοπός και Μαθησιακά Αποτελέσματα των
 ΠΜΣ στην «Επιχειρηματική Οικονομική με Αναλυτικές Μεθόδους»
 ΠΜΣ στα «Εφαρμοσμένα Οικονομικά & Χρηματοοικονομικά»
- Συνοπτική Παρουσίαση Προγράμματος Σπουδών
- Προοπτικές Επαγγελματικής Σταδιοδρομίας
- Παραδείγματα Επίλυσης Προβλημάτων με Σύγχρονα Αναλυτικά Εργαλεία

Παρουσίαση Ομιλητών

- **Καθηγητής Ηλίας Τζαβαλής**, Τμήμα Οικονομικής Επιστήμης, Διευθυντής ΠΜΣ
- **Επ. Καθηγητής Φάμπιο Αντωνίου**, Τμήμα Οικονομικής Επιστήμης
- **Dr Fotis Papailias**, Lecturer in Banking and Finance, Kings College London, Deputy Director of Data Analytics for Finance and Macro (DAFM) Research Centre.
- **Επ. Καθηγητής Ευάγγελος Διοικητόπουλος**, Τμήμα Οικονομικής Επιστήμης
- **Επ. Καθηγητής Σπύρος Παγκράτης**, Τμήμα Οικονομικής Επιστήμης

Business Economics & Strategy: Σχετικά Μαθήματα

Business Economics & Strategic Management Decisions

- Ανάλυση Αγορών, Συγχωνεύσεων, Ανάλυση Βιομηχανίας.
- Χρήση Case Studies (από Harvard Business School).

Industrial Economics & Strategy

- Μονοπωλιακή Δύναμη, Άριστη Τιμολόγηση (Στατική & Δυναμική)-
Εμπειρικές Εφαρμογές

Game Theory & Strategic Decisions with Applications

- Προβλέψεις, Στρατηγική Συμπεριφορά

Corporate Governance

Economics of Innovation

Business Economics & Strategy: Εργαλεία και Δεξιότητες

- Σύνταξη εκθέσεων (white papers on competition & regulation)
- Επίλυση προβλημάτων με βάση Case Studies
- Σύνδεση με ποσοτικά μαθήματα
 - Discrete choice analysis
 - Εκτίμηση ζήτησης με περιορισμένα δεδομένα
 - Λήψη αποφάσεων με πολλαπλούς στόχους
 - Προβλέψεις πωλήσεων
 - Multi-experimental Design
 - Παραγωγή δεδομένων από τη θεωρία σε αγορές όπου η λήψη δεδομένων είναι ελλιπής και δύσκολη
 - Προβλέψεις με βάση αυτά τα δεδομένα

Business Analytics: Machine Learning and Data Analytics Examples

- Sales Forecasting

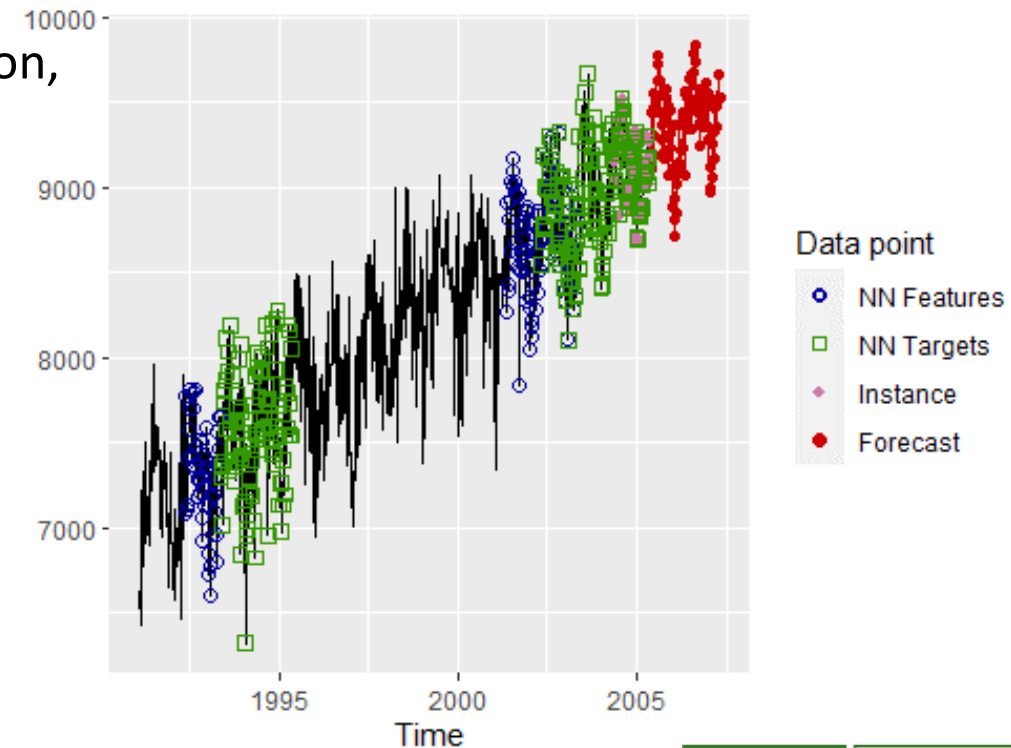
- Supervised machine learning (e.g., penalised regression, random forests, neural networks)

- Consumer Behaviour

- Trends in prices
- “Basket” analytics
- Unsupervised machine learning (e.g., clustering)

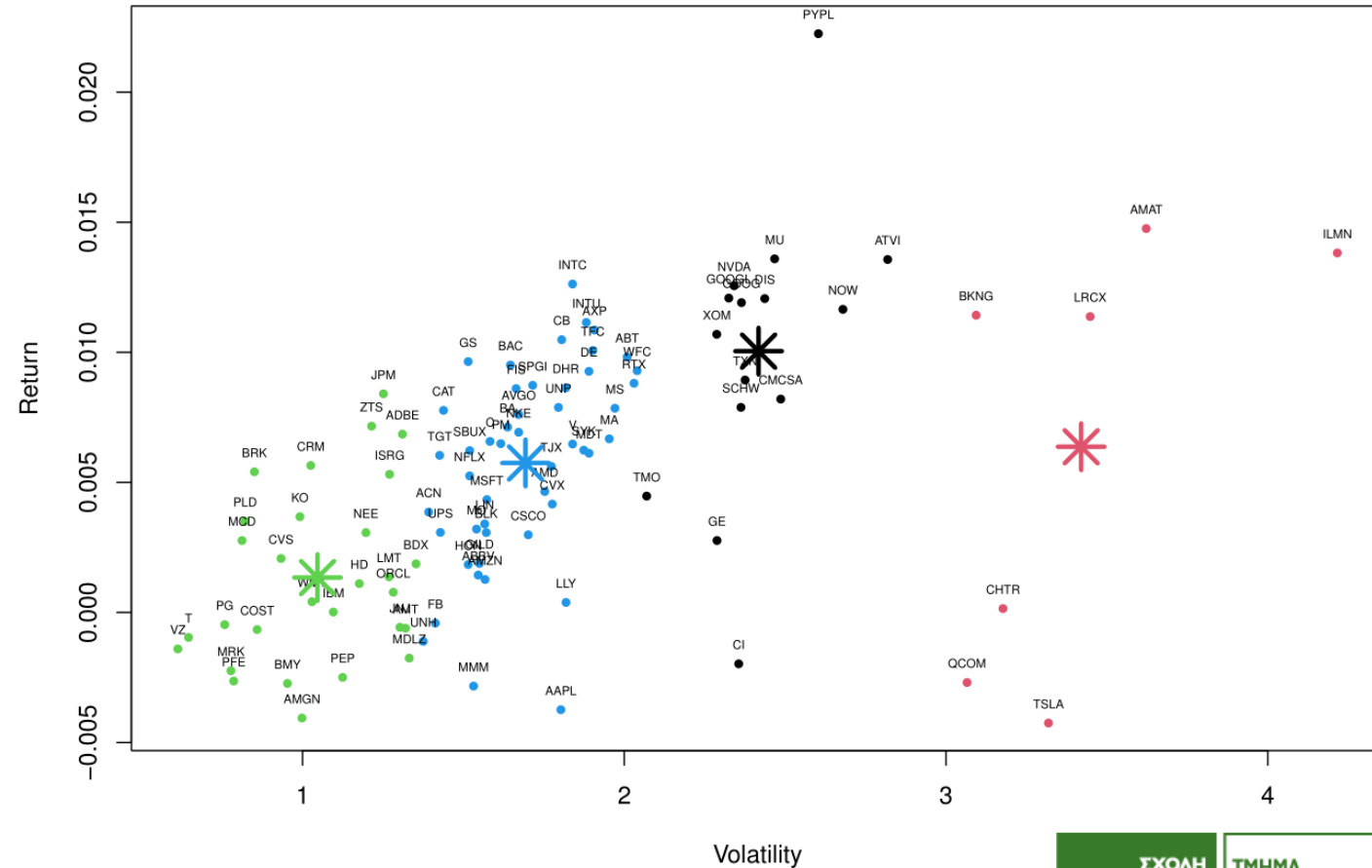
- Fraud Analysis

- Credit card transactions
- Unsupervised machine learning (e.g., nearest neighbours)



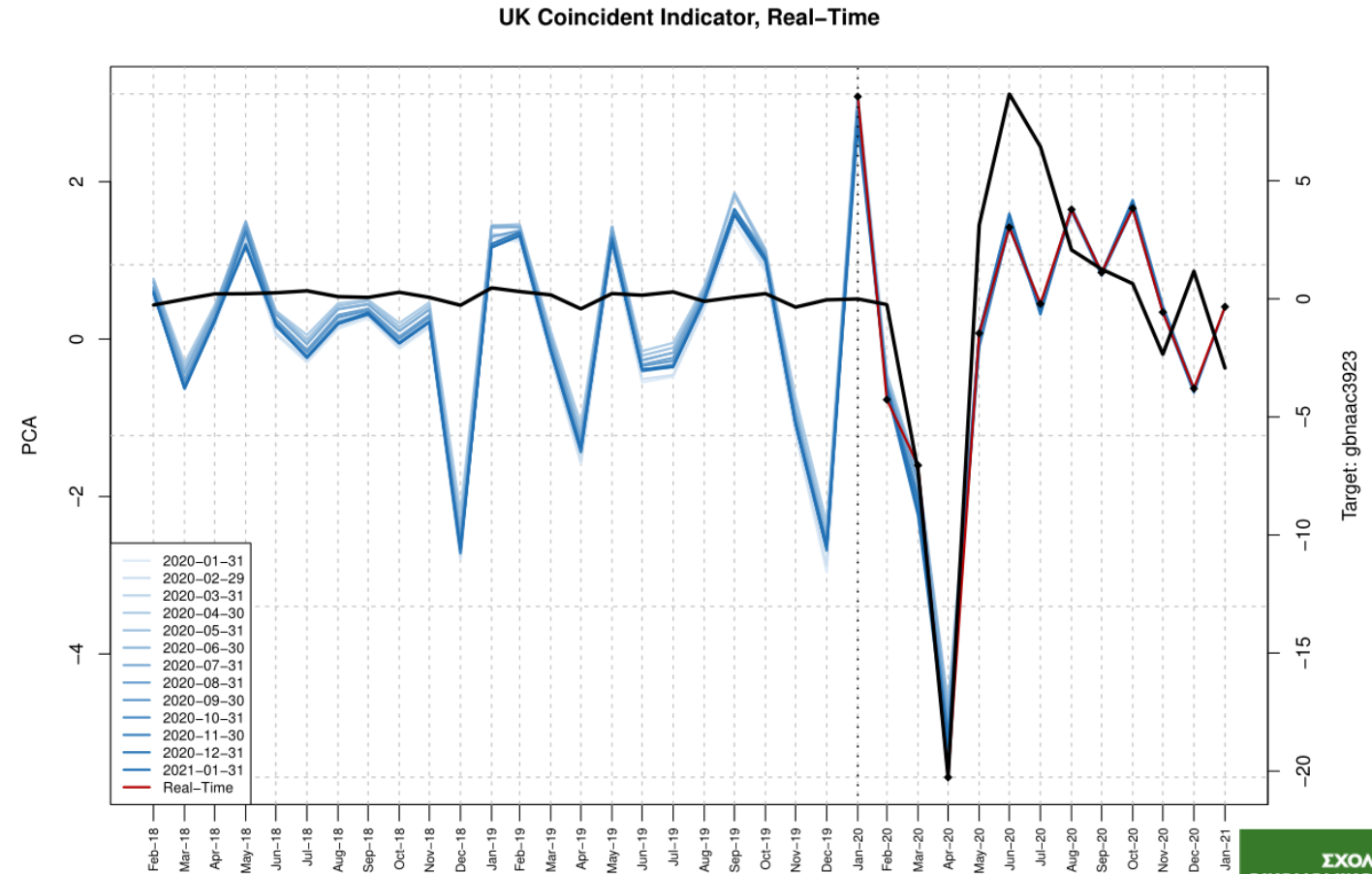
Finance Analytics: Machine Learning and Data Analytics Examples

- Portfolio Optimisation
 - Unsupervised machine learning (e.g., clustering)
- Risk Management
 - Supervised machine learning (e.g., penalised regression, random forests, neural networks)
- Algorithmic Trading
 - Unsupervised machine learning (e.g., nearest neighbours)



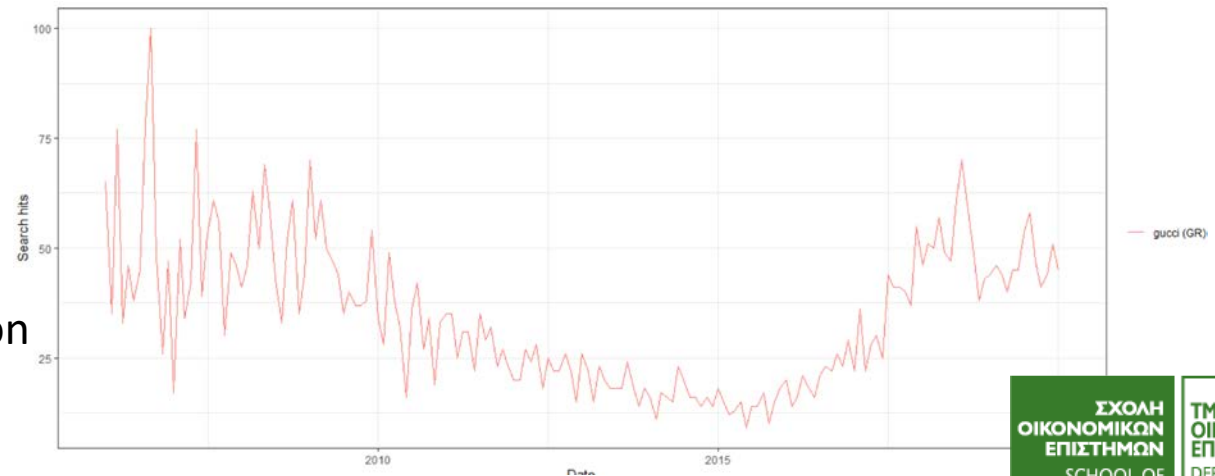
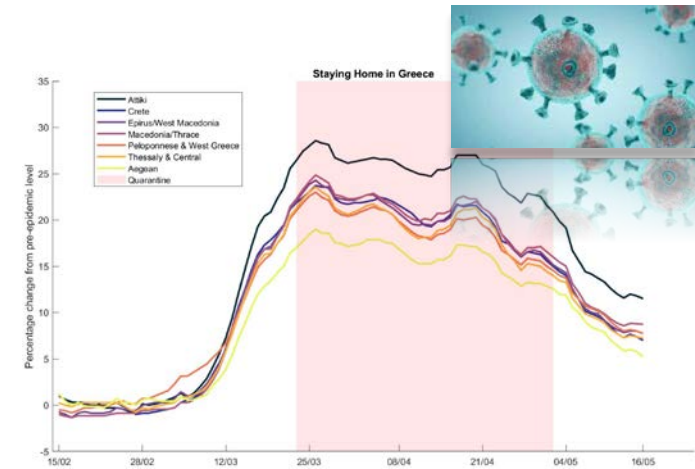
Economics Analytics: Machine Learning and Data Analytics Examples

- Macroeconomic Nowcasting & Forecasting
- Coincident Indicators, Financial Conditions Indexes



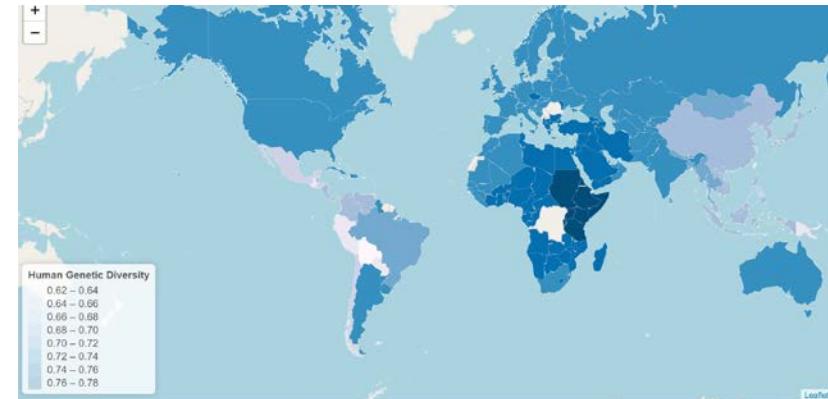
Behavioural Economics: Applications in Economics, Business and Finance

- Behavioural Microeconomics
 - The Behaviour of Taxi Drivers - reputation mechanisms (**Beat and Uber in Athens**)
 - The effectiveness of **Covid-19** lockdown measures (google mobility data)
 - **Auctions** and company takeovers
- Behavioural Macroeconomics and Finance
 - **Google trends** using **R** and GDP Dynamics
 - Rise of Experiences Economy (**AirBnB**)
 - **CEOs** firm decisions
 - **Investors** decisions on stock market participation
 - Culture and Multinational **Marketing** Strategies
 - **Inflation Expectations**



Behavioural Economics: Εργαλεία και Δεξιότητες

- Μεθοδολογία Πραγματοποίησης Οικονομικών **Πειραμάτων**
- Παραγωγή, Ανάλυση και Εκτιμήσεις **Δεδομένων**
- Σύνταξη **Ερευνητικού Δοκιμίου**
- **Παρουσίαση** Εργασίας
- **Spatial** Analysis
- **Text Mining - Sentiment** Analysis
- **Scrapping Social Media** to Extract Consumer Preferences
- Numerical **Simulations** of Economic Models
- **Mapping** tools

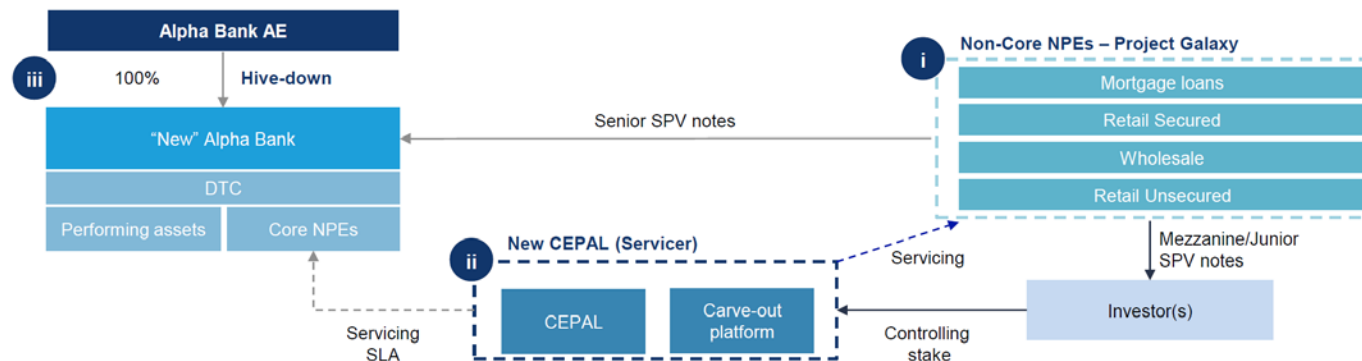


Corporate Finance: Σχετική Θεματολογία

- Χρηματοοικονομικές συνθήκες και πολιτικές μόχλευσης στην πράξη
- Διαμόρφωση και υπολογισμός κεφαλαιακού κόστους (WACC)
- Αυξήσεις μετοχικού κεφαλαίου (rights issues) και προγράμματα επαναγοράς μετοχών (stock buybacks)
- Υπερχρέωση και προβλήματα υποεπένδυσης (debt-overhang), χρηματοοικονομικές αναδιαρθρώσεις (financial restructurings)
- Ανάλυση καθαρών ταμειακών ροών και αποτιμήσεις επιχειρηματικών σχεδίων (business planning)

Corporate Finance: Ειδικά θέματα

- Χρηματοοικονομικές Αναδιρθώσεις: Debt forgiveness, debt reschedulings, and debt-for-equity swaps
- Τιτλοποιήσεις μη Εξυπηρετούμενων Δανείων (Securitization / HAPS): Cairo I-III, Pheonix, Vega I-III, Frontier, Galaxy...
- Credit Servicers (“Data Analytics” firms) και το σύγχρονο οικοσύστημα θεσμικών παικτών
- Εταιρικοί μετασχηματισμοί στην πράξη: Απόσχιση κλάδου και μεταφορά σε νέα εταιρείες, δομή κινήτρων και κεφαλαιακό κόστος στο πλαίσιο δομημένης χρηματοδότησης (Structured Finance)



- | | |
|------------------------------------------------|-------------------------------------------------------------------------------------------------------------------------------------------------------------------------------------------------------------------------------------------------------------------------------------------------------------------------------------------------------------------------------------------------------------------|
| <p>i Non-Core NPEs – Project Galaxy</p> | <ul style="list-style-type: none"> Alpha Bank to sell up to EUR 12bn portfolios of non-core mixed type NPEs to 3rd party investors primarily via securitization SPVs Alpha Bank to apply for HAPS guarantee for senior notes to be retained |
| <p>ii New CEPAL (Servicer)</p> | <ul style="list-style-type: none"> Investors to acquire a controlling stake in New Cepal, an entity consisting of Alpha Bank’s existing NPE management platform and Cepal Hellas S.A.¹ Alpha Bank to enter into long-term SLA with New Cepal for the servicing of its Core NPEs New Cepal to continue to service existing and newly acquired portfolios for investors |
| <p>iii Hive-down</p> | <ul style="list-style-type: none"> Hive-down of Alpha Bank’s core operations to new 100%-owned subsidiary |

περισσότερες
πληροφορίες...

<https://www.dept.aueb.gr/el/business-economics>

<https://www.dept.aueb.gr/el/applieconomics>